



Your Best Choice

手動精密影像量測儀系列

EZ-Smart



儀立鑫企業股份有限公司
ELYSION TECHNOLOGIES CO., LTD.

經銷商：

住 址 41355台中市霧峰區中投西路二段88號
Add No. 88, Sec. 2, Zhongtuo W.Rd., Wufeng Dist.,
Taichung City 41355, Taiwan 41468 (R. O. C.)

Tel/Fax 886-4-23391195 / 886-4-23391180
www elysion-tek.com.tw

 ELYSION-TEK

EZ-Smart

手動精密影像量測儀系列 EZ3020 標準型



儀器特點

- 高精度花崗岩底座、立柱，確保極高的穩定性及精度。
- 一體鑄造、經多次特殊處理的工作台，穩定性好，强度高。
- 精密無牙導桿，無背隙，可快速移動。
- 高解析度、高分辨率工業專用彩色CCD，確保擁有高級量的測量畫面。
- 高解析、高分辨率連續變倍鏡頭，可隨時變換工作倍率。
- 高精度光學尺，分辨率為 0.001 mm
- 可程式控制分區 LED 冷光源，可提供多角度照明。



電腦控制 4 分區 LED 冷光源

- 影像精密對焦(手動/可選購自動對焦系統)
- 影像精密測高
- 2D 掃描
- 圖紙與實物比對
- 與CAD、WORD、EXCEL無縫連接
- 專業SPC各種統計報表輸出

儀器型號及參數

儀器型號		EZ3020-2D/3D	EZ4030-2D/3D	EZ5040-2D/3D
測量範圍 (mm)	X	300	400	500
	Y	200	300	400
	Z	160	160	160
工作台 (mm)	工作台面	456X356	610X480	710X610
	玻璃台面	360X260	460X360	550X430
	最大完全承重	20kg	30kg	30kg
影像及測量系統	CCD	1/3吋彩色高分辨率工業攝像機540線	1/3吋彩色高分辨率工業攝像機540線	1/3吋彩色高分辨率工業攝像機540線
	變焦物鏡	0.7-4.5X連續變倍	0.7-4.5X連續變倍	0.7-4.5X連續變倍
	視頻放大倍率	25-225X	25-225X	25-225X
	物方視場	10.6-1.6mm	10.6-1.6mm	10.6-1.6mm
	工作距離	90mm	90mm	90mm
	光學尺分辨率	0.001mm	0.001mm	0.001mm
線性精度 (um)	3+L/200(L為被測長度，單位為mm)			
外型尺寸 (mm)	750X640X900	980X720X1000	1200X850X1000	
儀器重量 (kg)	220	380	500	
照明	程控可調LED表面光和底光(使用全安全電壓)			
適用電源	220V±10%(AC)50Hz			

自動精密影像量測儀系列 EZ3020 CNC型



儀器特點

- 高精度花崗岩底座、立柱，確保極高的穩定性及精度。
- 一體鑄造、經多次特殊處理的工作台，穩定性好，强度高。
- 精密無牙導桿，無背隙，可快速移動。
- 高解析度、高分辨率工業專用彩色CCD，確保擁有高級量的測量畫面。
- 高解析、高分辨率連續變倍鏡頭，可隨時變換工作倍率。
- 高精度光學尺，分辨率為0.001mm
- 程控分區LED冷光源，可提供多角度照明。



電腦控制 8 分區 LED 冷光源

- 影像精密對焦(手動/可選購自動對焦系統)
- 影像精密測高
- 2D 掃描
- CAD 與實物比對
- 與CAD、WORD、EXCEL無縫連接
- 可客制化/專業SPC各種統計報表輸出

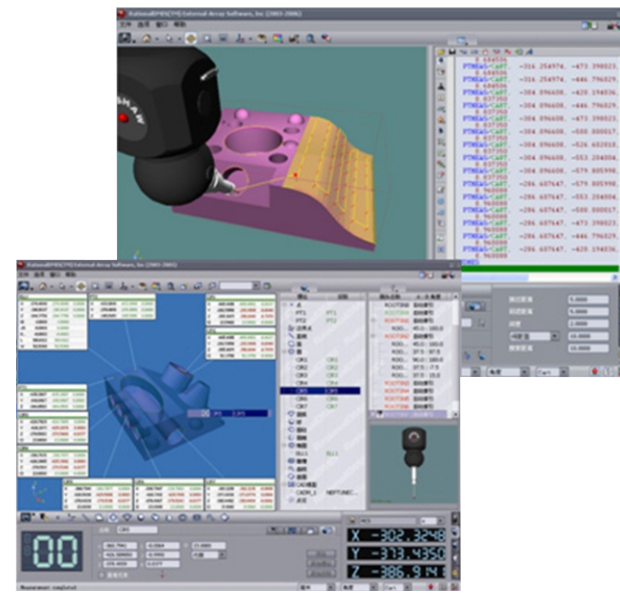
儀器型號及參數

儀器型號		EZ3020-2D/3D	EZ4030-2D/3D	EZ5040-2D/3D
測量範圍 (mm)	X	300	400	500
	Y	200	300	400
	Z	160	160	160
工作台 (mm)	工作台面	456X356	610X480	710X610
	玻璃台面	360X260	460X360	550X430
	最大完全承重	20kg	30kg	30kg
影像及測量系統	CCD	1/3吋彩色高分辨率工業攝像機540線	1/3吋彩色高分辨率工業攝像機540線	1/3吋彩色高分辨率工業攝像機540線
	變焦物鏡	0.7-4.5X連續變倍	0.7-4.5X連續變倍	0.7-4.5X連續變倍
	視頻放大倍率	25-225X	25-225X	25-225X
	物方視場	10.6-1.6mm	10.6-1.6mm	10.6-1.6mm
	工作距離	90mm	90mm	90mm
	光學尺分辨率	0.001mm (0.5um / 0.0005mm)	0.001mm (0.5um / 0.0005mm)	0.001mm
線性精度 (um)	3+L/200(L為被測長度，單位為mm)			
外型尺寸 (mm)	750X640X900	980X720X1000	1200X850X1000	
儀器重量 (kg)	220	380	500	
照明	程控可調LED表面光·底光(使用全安全電壓)			
適用電源	220V±10%(AC)50Hz			

全自動影像 / RationalVue 軟件特點

測量功能：

1. 幾何元素的測量及評定：點、直線、平面、圓、橢圓、圓柱、圓錐、球、圓弧、鍵槽等。便捷的操作，只需操作者將被測工件進行簡單的幾何元素分解即分清被測工件有多少個幾何元素構成的，就可以快速的完成測量。
2. 相關測量功能：相交、距離、對稱、投影、夾角、擬合、垂直。
3. 形狀誤差評定：直線度、平面度、圓度、圓柱度。
4. 位置誤差評定：平行度、垂直度、傾斜度、同軸度(同心度)、對稱度、位置度(二維和三維)、圓跳動、全跳動。
5. Rational DMIS CNC CAD+對構造及形位誤差的測量、評定操作簡便，運算速度非常快，只要將被測的幾何元素進行拖放就可完成。
6. 曲線、曲面的測量及評定。
7. RENISHAW測頭及測針庫。
8. 智能工件找正。
9. 多坐標系功能轉換便捷。



RationalVue 打破了以往“影像和探針功能需配備並切換不同軟體的模式”，使用者無需再切換軟體或介面，完全在一個軟體介面下操作，並能輕鬆準確地實現座標系統一！

一套**RationalVue** = 二維檢測比對軟體 + 三維檢測比對軟體 + CAD逆向軟體 + Form分析軟體 + 輪廓掃描軟體 + SPC統計分析軟體 + 離線程式設計軟體 + 形位元公差評價軟體...

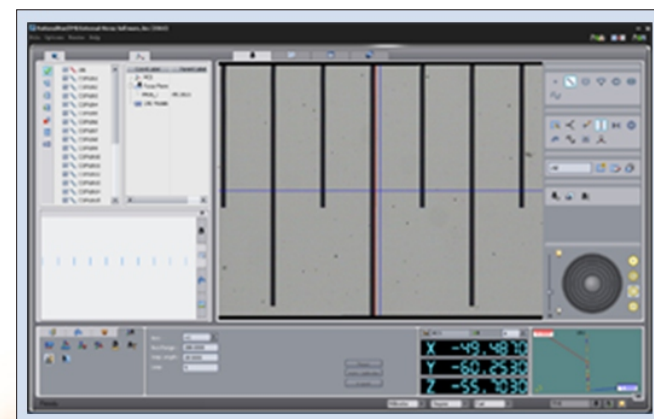
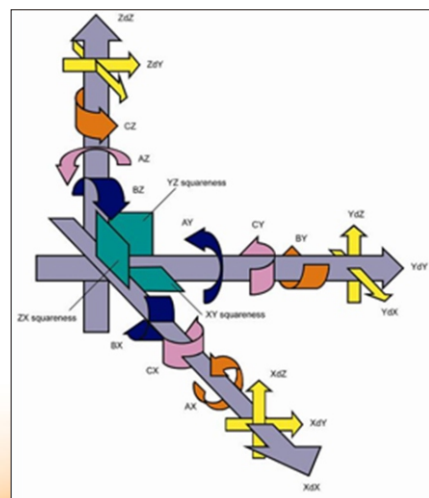
操作快捷、提高效率

拖放式操作：“滑鼠點擊” + “滑鼠拖拽” = 強大功能的實現。基於CAD，快速比對。

採用世界先進演算法、提高機器整體性能和精度

支援機器21項誤差補償：線性、直線度、角擺、垂直度...
 支援Z軸自轉補償、Z軸垂直度補償(用平行瓶頸)、Z軸探針補償(用探針)鏡頭XY比例校正
 支援OEM補償加密

軟體內置玻璃線紋尺、面陣補償板自動程式，可協助快速取得補償資料，使機器補償效率大大提高，降低用戶的人力誤差和時間成本



◎子圖元演算法

應用了先進的子圖元演算法，大大降低了光學測量中軟體對於測量精度的影響。

◎對焦測量高度、平面度

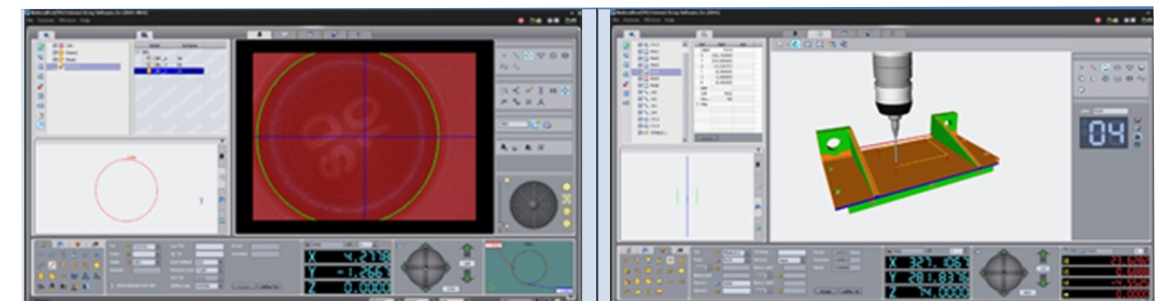
RationalVue獨立研發的對焦演算法，可快速準確的完成工件對焦，在2-3秒內完成快速對焦，重複對焦精度可達到0.003mm，可用於工件高度、平面度等公差測量的測量



◎探針&影像複合測量

除常規元素檢測外，還支援：測量曲線、掃描曲線、輸出TXT點集、橢圓、槽(圓槽&方槽)、快速創建曲線極點、對焦點、對焦平面；

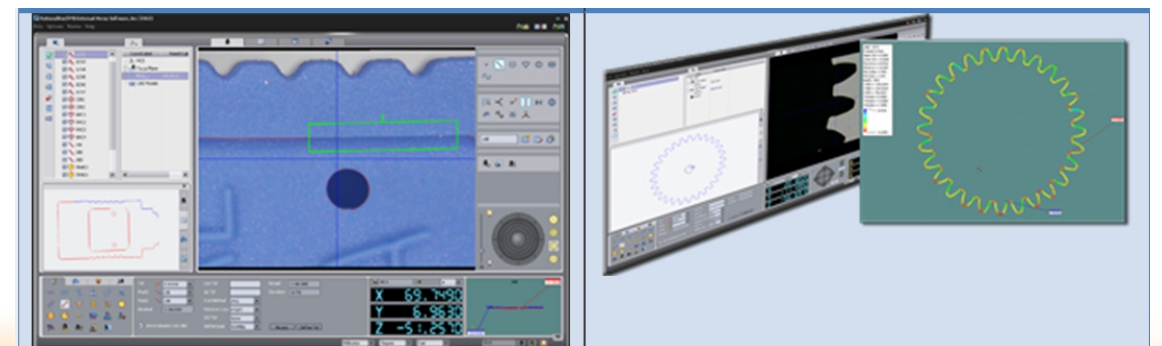
真正CAD三維空間視圖
 CAD元素自動識別(無需手動輸入理論)
 影像和探針座標系統一合併，被測元素自動統一
 影像和探針程式可穿插在同一個程式的始終



◎強大的弱邊測量&曲線輪廓掃描

採用先進的弱邊演算法，無需特殊的設置，即可完成對於弱邊緣線的測量

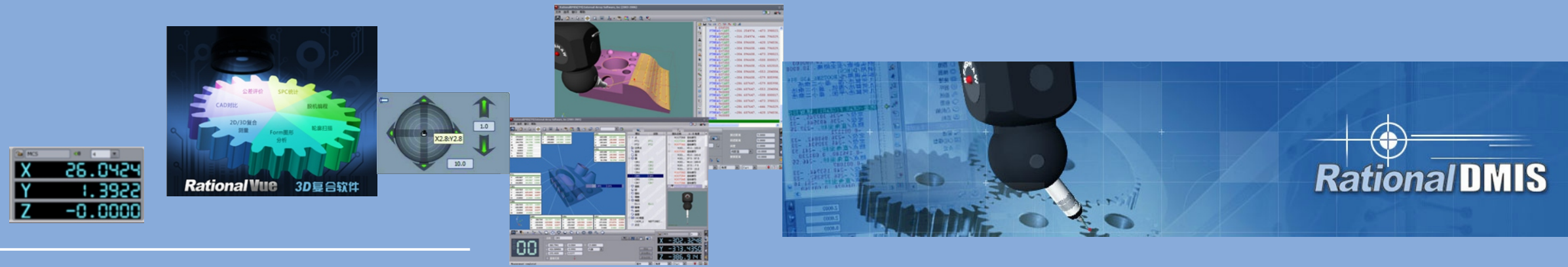
軟體可自動尋邊掃描整個閉合曲線，並與導入的CAD理論曲線做輪廓比對，並輸出FormError圖形報告



Precision and technology

選用配件

EZ-Smart



測頭



物鏡



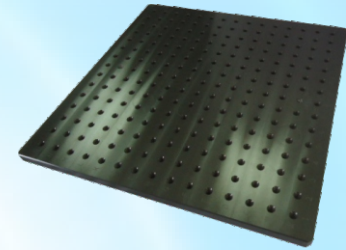
鏡頭



CCD



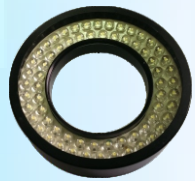
過濾器



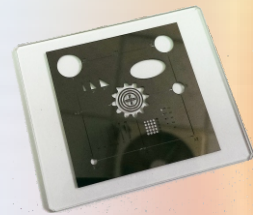
夾具



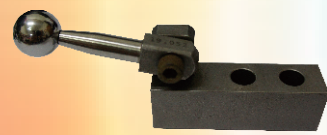
軟夾具



LED光源



校正片



基礎球



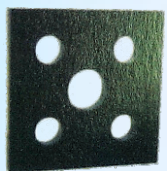
基礎球(陶瓷)



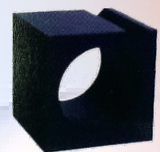
環規



光源調節器



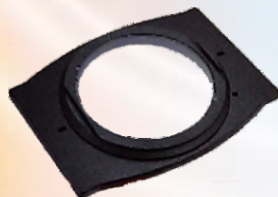
花崗岩方尺



花崗岩方箱



花崗岩平台



旋轉台



光學尺



台車